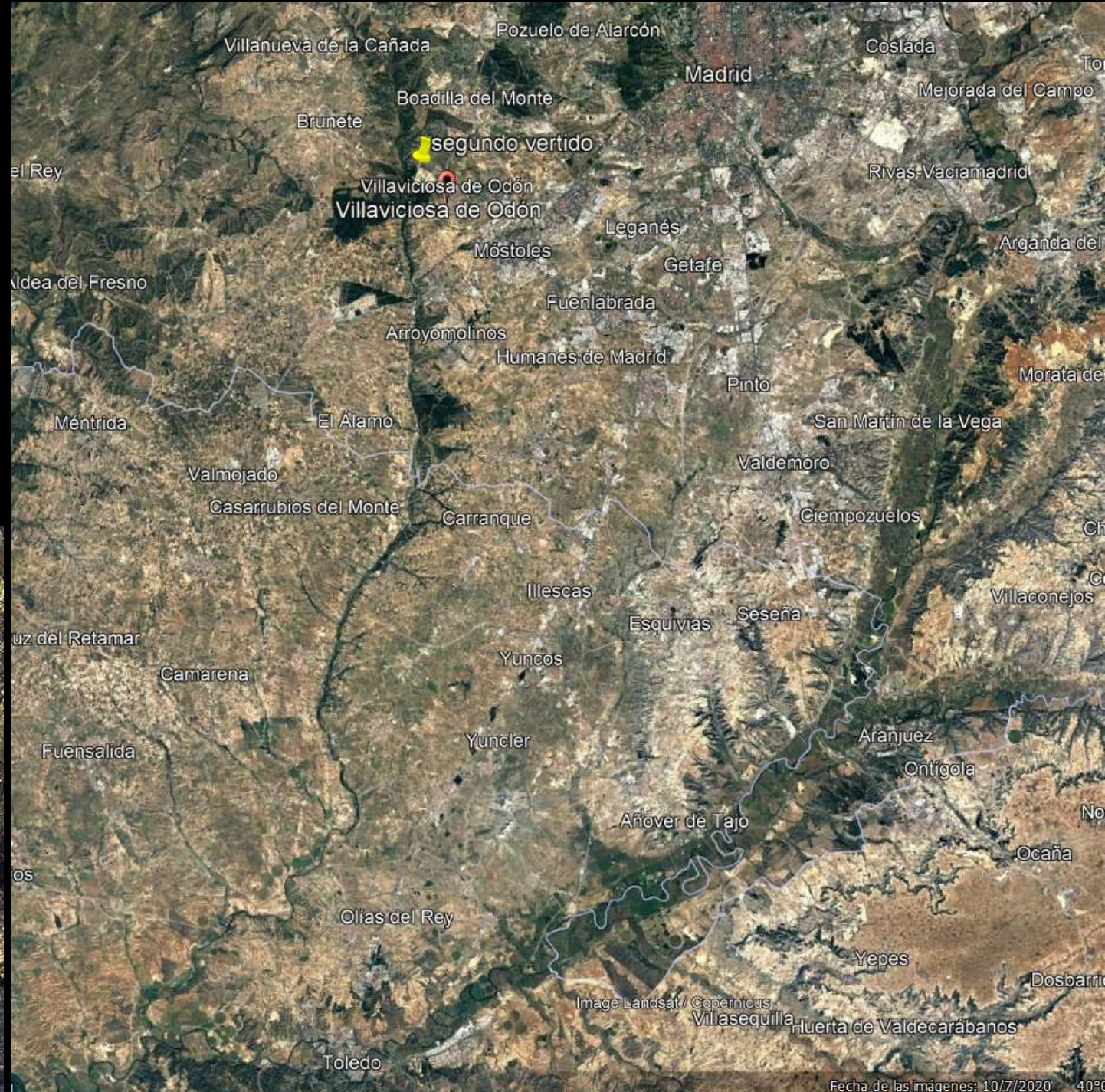


SITUACIÓN DE LAS AGUAS DEL RÍO GUADARRAMA A SU PASO POR VILLAVICIOSA DE ODÓN



IMPACTOS DEL CAMPO DE GOLF EL BOSQUE



1. CONSUMO DE AGUA (Fuente Grama)

Nombre	Localidad	HAS	HOYOS	consumo agua (m3/Ha y año)	consumo agua (m3/año)
CLUB DE GOLF LOMAS-BOSQUE	Villaviciosa de Odón	57,2	18 + 9 cortos	8006	457.968

2. CONTAMINACIÓN POR PRODUCTOS QUÍMICOS



3. APROPIACIÓN DEL DOMINIO PÚBLICO HIDRÁULICO

VERTIDOS ARROYOS TRIBUTARIOS

- ARROYO DE LA MADRE



VERTIDOS ARROYOS TRIBUTARIOS

- ARROYO DE LA VEGA



VERTIDOS ARROYOS TRIBUTARIOS

- REGATOS



VERTIDOS AL GUADARRAMA



VERTIDOS AL GUADARRAMA

